

MERCISE SP Z O. O.
Szkocja 40
16-420 Raczeki
tel. 666-12-90-90

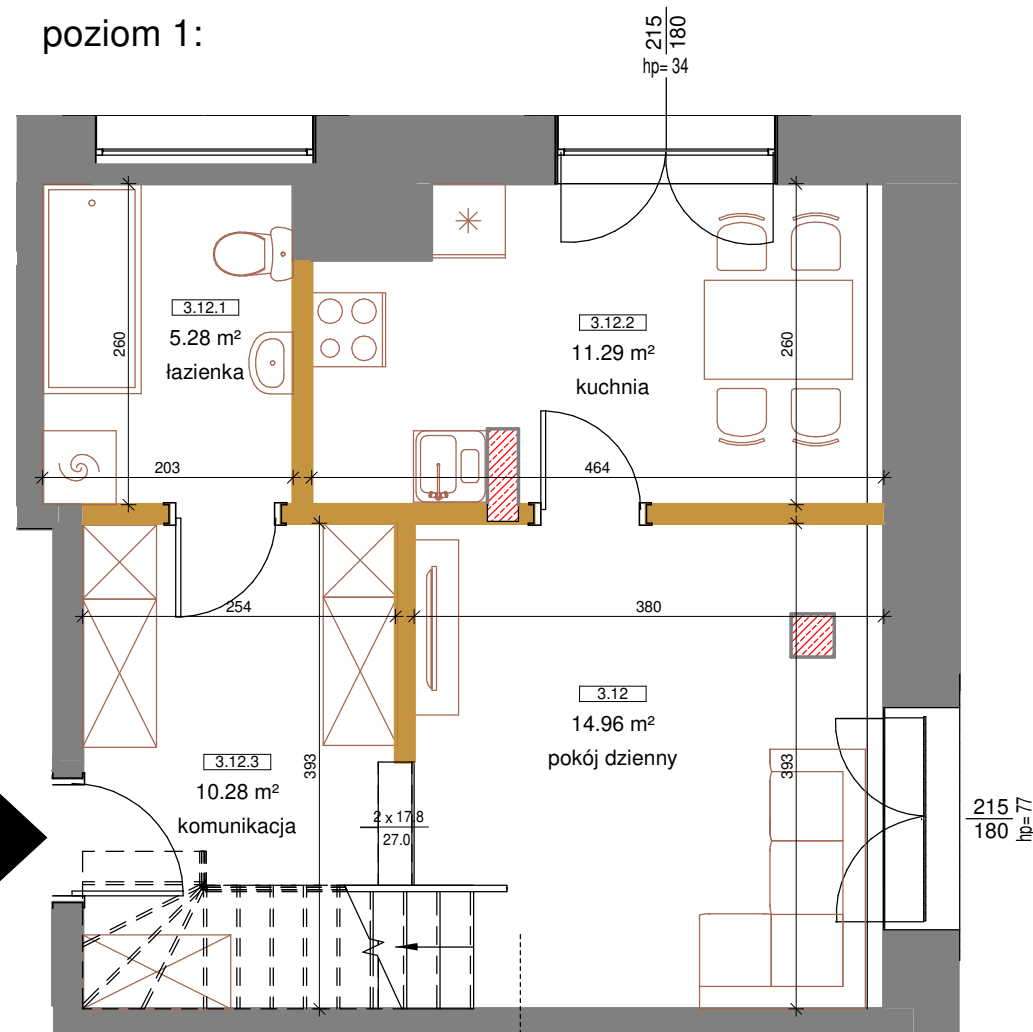
MERCISE



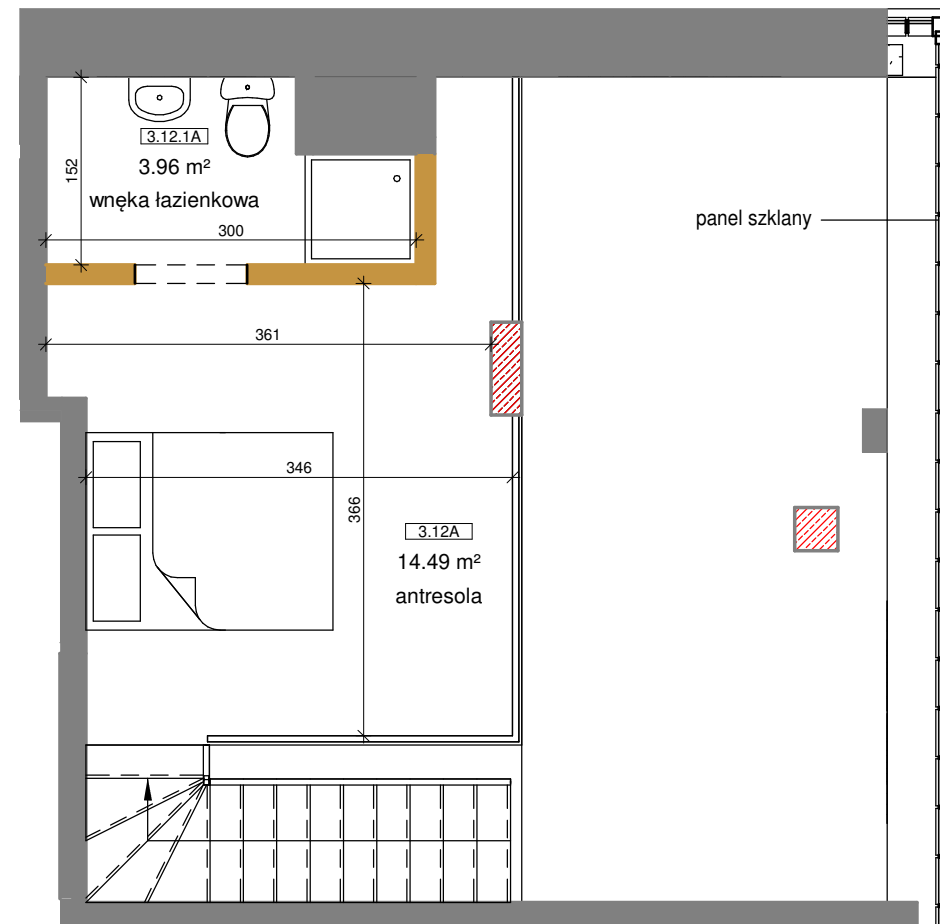
Rezydencja
Manufaktura



poziom 1:



poziom 2 - atresola:



BUDYNEK	A	B						
PIĘTRO	1	2	3	4	5	6	7	8
NR		8.						

ZESTAWIENIE POMIESZCZEŃ

NR	NAZWA	POW.
3.12	pokój dzienny	14.96 m ²
3.12.1	łazienka	5.28 m ²
3.12.2	kuchnia	11.29 m ²
3.12.3	komunikacja	10.28 m ²
3.12.1A	wnęka łazienkowa	3.96 m ²
3.12A	antresola	14.49 m ²
		60.25 m ²

- WYMIARY POMIESZCZEŃ, LOKALIZACJĘ PRZYBÓRÓW SANITARNYCH, ROZMIESZCZENIE PUNKTÓW INSTALACYJNYCH ITP, PODANO ZGODNIE Z PROJEKTEM BUDOWLANYM. MOGĄ WYSTĄPIĆ NIEWIELKIE RÓŻNICE WYMIARÓW I USYTUOWANIA ELEMENTÓW POWSTAŁE W TRAKCIE REALIZACJI PRAC BUDOWLANYCH. PODANE WYMIARY SĄ WYMIARAMI W ŚWIETLE PIONOWYCH PRZEGRÓD (ŚCIAN) W STANIE SUROWYM.
- POWIERZCHNIA UŻYTKOWA LOKALU JEST OKREŚLONA NA PODSTAWIE ROZPORZĄDZENIA MINISTRA TRANSPORTU, BUDOWNICTWA I GOSPODARKI MORSKIEJ Z DN. 25.04.2012R. W SPRAWIE SZCZEGÓŁOWEGO ZAKRESU I FORMY PROJEKTU BUDOWLANEGO (DZ. U. Z 2012R. POZ. 462 ZE ZM.); ZGODNIE Z ZASADAMI ZAWARTYMI W POLSKIEJ NORMIE PN-ISO 9836: 1997, T.J.: POWIERZCHNIA UŻYTKOWA LOKALU JEST OBLICZANA W METRACH KWADRATOWYCH Z DOKŁADNOŚCIĄ DO DWÓCH MIEJSC PO PRZECINKU, DLA WYMIARÓW LOKALU W STANIE WYKOŃCZONYM NA POZIOMIE PODŁOGI, NIE LICZĄC LISTEW PRZYPODŁOGOWYCH, PROGÓW ITP. DO POWIERZCHNI UŻYTKOWEJ LOKALU WLICZA SIĘ POWIERZCHNIĘ ELEMENTÓW NADAJĄCYCH SIĘ DO DEMONTAŻU (RURY, KANAŁY, ŚCIANKI DZIAŁOWE), NIE SĄ WLICZANE POWIERZCHNIE OTWORÓW NA DRZWI I OKNA ORAZ NISZE W ELEMENTACH ZAMYKAJĄCYCH.
- PRZEDSTAWIONA NA RZUCIE ARANŻACJA MA CHARAKTER PRZYKŁADOWY. UMEBLOWANIE NIE STANOWI WYPOSAŻENIA NABYWANEGO LOKALU.
- FORMATKA REZERWACYJNA - POWIERZCHNIE MOGĄ ULEC ZMIANIE DO 2%.

SKALA 0 100 200cm

ŚCIANKI DZIAŁOWE

Pracownia Architektoniczna Ark+
Marek Jabłonowski
ul. Obłoków 16/1
15-502 Białystok
NIP 9662116947

